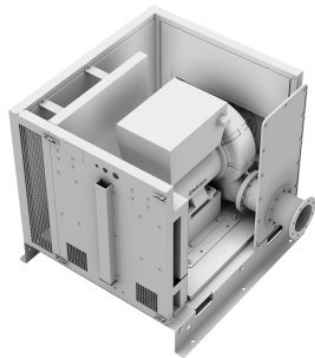


Schalldämmhaube

Artikel vom **27. Juni 2023**
Emissionsverminderung



Die Schalldämmhaube ermöglicht lufttechnische Hochdruckanwendungen bei Zimmerlautstärke (Bild: Elektror).

Lufttechnische Hochdruckanwendungen verlangen hohe Drehzahlen von Industrieventilatoren mit entsprechend hoher Lautstärke. Bisherige Schalldämmhauben können die Lautstärke der Ventilatoren zwar reduzieren, da es sich aber meist um komplett geschlossene Hauben handelt, erhöht sich auch die Betriebstemperatur, was sich negativ auf die Standzeiten der Ventilatoren auswirkt. Deshalb stellt die [Elektror airsystems gmbh](#) mit der »Box« eine Schalldämmhaube vor, die eine Schallreduzierung von bis zu 29 dB(A) sowie eine aktive Eigenkühlung des Ventilators mit Schwingungsentkopplung bietet und sich in der Fortführung mit einer integrierten Steuerung ausstatten lässt.

Erhältlich in in drei Größen und drei Ausstattungsvarianten

Mit der Reduzierung der Arbeitsgeräusche von Hochdruckventilatoren um bis zu 29 dB(A) ermöglicht die Schallschutzhaube die Einhaltung geltender

Arbeitsschutzrichtlinien. Zusätzlich fungiert sie als eigenständige Einheit und entkoppelt den Ventilator so von der Arbeitsumgebung in der Werkhalle. Das erhöht die Funktionssicherheit. Der Ansaug-Luftstrom wird zudem so durch die Haube geleitet, dass sich der Ventilator mit der Arbeitsluft selbst kühlt. Das erhält die thermische Betriebssicherheit und die Lebensdauer des Ventilators, da der Motor nicht überhitzt. Die neue Schallschutzhaube ist in drei Größen und in drei Ausstattungsvarianten erhältlich. Der Hersteller empfiehlt sie für seine Hochdruckventilatoren der »HRD«- und »A-HP«-Reihen. Zur Steuerung der eingesetzten Ventilatoren können direkt auf dem Ventilator oder außen an der Haube vorkonfigurierte Frequenzumrichter installiert werden. Alternativ kann auch ein Schaltschrank inklusive SPS-Steuerung installiert werden. Für eine reibungslose Plug-and-play-Integration als Stand-alone-Lösung oder als Bestandteil einer komplexen Anlage werden die Frequenzumrichter auf die benötigten Arbeitspunkte eingestellt. Zur Wartung des integrierten Ventilators lässt sich die Haube durch Schnellspannverschlüsse an Seitenwänden, Dach und Grundplatte öffnen.

Hersteller aus dieser Kategorie

Dr. Jessberger GmbH

Jägerweg 5-7

D-85521 Ottobrunn

089 666633-400

info@jesspumpen.de

www.jesspumpen.de

[Firmenprofil ansehen](#)

L&R Kältetechnik GmbH & Co. KG

Hachener Str. 90 a-c

D-59846 Sundern

02935 9652-0

info@lr-kaelte.de

www.lr-kaelte.de

[Firmenprofil ansehen](#)
