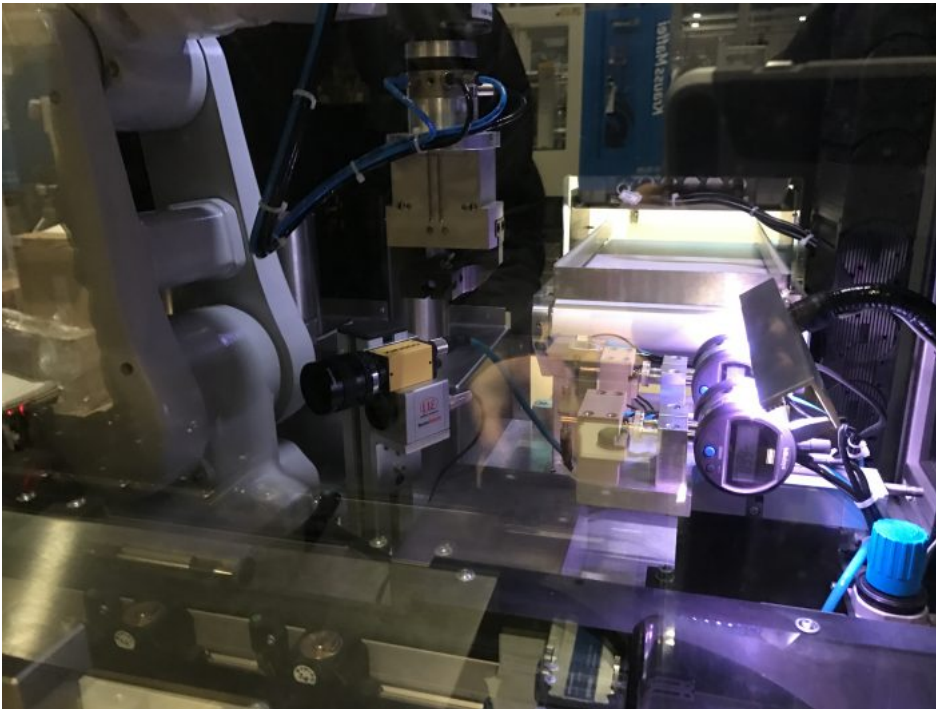


## Prüfstationen

Artikel vom **12. September 2018**

Mess- und Prüftechnik Qualitätskontrolle



Nur sechs Sekunden dauert der Prüfzyklus für ein Bauteil, in dem mehrere Messwerte visuell, elektrisch und mechanisch erfasst werden. Dann entnimmt der Greifer das Prüfteil und startet mit dem nächsten Prüfzyklus. Das erledigt der Testhandler von NeuPro Solutions mit hoher Präzision, Verfügbarkeit und Flexibilität. Geprüft werden dabei unterschiedliche elektronische Bauteile für die Automobilindustrie. Das Unternehmen entwirft und baut im Kundenauftrag visuelle Prüfstationen, die mit modernster Kamera- und Robotertechnik ausgestattet sind. Dabei bekommt jeder Kunde individuelle Lösungen für spezielle Aufgabenstellungen. Der Kunde, der den Hersteller vor so eine Aufgabe stellte, fertigt für die Automobilindustrie Kunststoffteile, in die mitunter Spulen und Dioden eingespritzt werden. Diese Spulen und Dioden müssen zu 100 % geprüft werden, da der Einbau defekter Bauteile hohe Kosten nach sich ziehen würde. In einer Kunststoffspritzerei müssen Prüfstationen weitere besondere

Anforderungen erfüllen. Wenn die Spritzmaschinen ihren Produktionszyklus unterbrechen müssten, weil die Prüfstation zu langsam arbeitet, dann würde das Material in der Spritzdüse verbrennen. Also wird zur Prüfung ein sogenannter Inline-Testhandler gebraucht, der alle Messdaten in kurzer Zeit erfasst. »Inline« ist die höchste Anforderungsstufe hinsichtlich der Verfügbarkeit einer Messstation. Eine weitere Herausforderung ist die unterschiedliche Temperatur, mit der die gerade gespritzten Prüfteile auf dem Prüfplatz landen. Um aussagekräftige Werte zu erhalten, muss eine Temperaturkompensation vorgenommen werden. Am anspruchsvollsten ist jedoch die Transientenmessung, die die Prüfstation ausführt. Für den Kunden bedeutet die neue Prüfstation größere Flexibilität und damit auch eine höhere Investitionssicherheit. Kommt ein neues Prüfteil, erkennt das Kamerasystem die neue Form und prüft, ob der richtige Greifer montiert ist. Statt zahlreicher verschiedener Prüfstationen kann nur eine Station die unterschiedlichsten Teile selbstständig erkennen und prüfen.

---

#### Hersteller aus dieser Kategorie

---

##### **Micro-Epsilon Messtechnik GmbH & Co. KG**

Königbacher Str. 15  
D-94496 Ortenburg  
08542 168-0  
[info@micro-epsilon.de](mailto:info@micro-epsilon.de)  
[www.micro-epsilon.de](http://www.micro-epsilon.de)  
[Firmenprofil ansehen](#)

---

##### **Dr. Jessberger GmbH**

Jägerweg 5-7  
D-85521 Ottobrunn  
089 666633-400  
[info@jesspumpen.de](mailto:info@jesspumpen.de)  
[www.jesspumpen.de](http://www.jesspumpen.de)  
[Firmenprofil ansehen](#)

---

##### **Jumo GmbH & Co. KG**

Moritz-Juchheim-Str. 1  
D-36039 Fulda  
0661 6003-0  
[mail@jumo.net](mailto:mail@jumo.net)  
[www.jumo.net](http://www.jumo.net)  
[Firmenprofil ansehen](#)

---