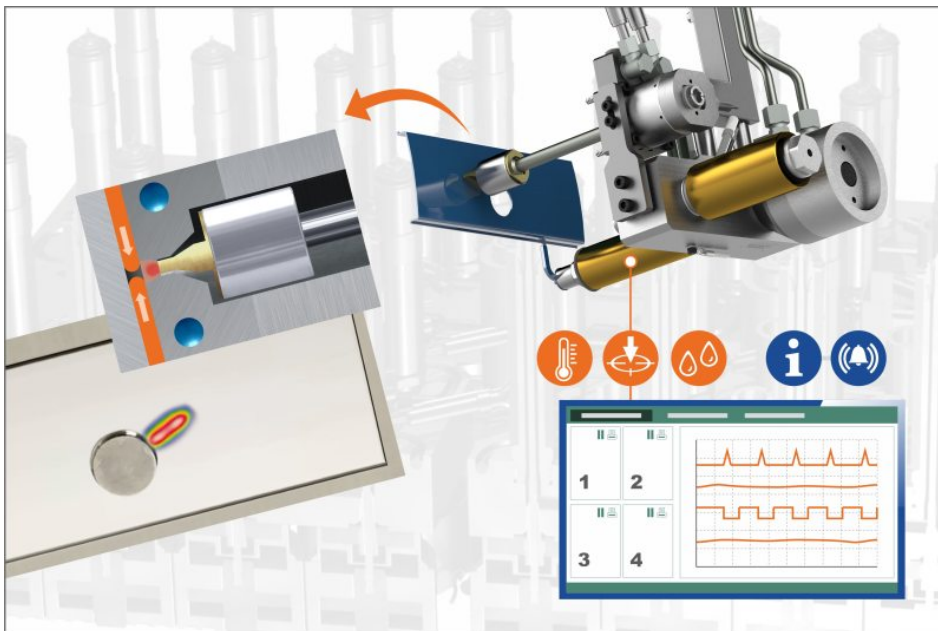


## Neue Funktionen für Heißkanalsysteme

Artikel vom **17. Oktober 2022**

Heißkanalwerkzeuge und Heißkanalnormalien (Hotrunner)

Mit Werkzeugtemperierung und Prozessdatenerfassung am Heißkanalsystem zeigt [Incoe](#) auf der »K 2022« in Halle 1, Stand D17, sein erweitertes Programm.



Dynamisch punktuelle Werkzeugtemperierung und Prozessdatenerfassung erweitern die Funktionen des Heißkanals (Bild: Incoe).

Mit neuen Modulen fügt Incoe dem Heißkanalsystem neue Funktionen hinzu: Die dynamisch-punktuelle Werkzeugtemperierung »Heat-Inject« und »4.0-Sentinel«, ein System zur Erfassung und Überwachung von Prozessdaten über den Heißkanal.

**Hochwertige Oberflächen durch die dynamisch-**

# punktueller Werkzeugtemperierung

Mit der dynamisch-punktuellen Werkzeugtemperierung »Heat-Inject« ist es möglich, gezielt Wärmeimpulse ins Formnest einzuleiten, um an der entsprechenden Stelle kurzzeitig die Werkzeugwandtemperatur zu erhöhen. Dadurch gelingt es, Bindenähte unsichtbar zu machen, matte Höfe um Anschnitte zu vermeiden, Engstellen wie z. B. bei Filmscharnieren besser zu durchströmen und Mikrostrukturen exakt abzubilden.

## Prozessdaten überwachen, Werkzeug und Heißkanal schützen

»4.0-Sentinel« ermöglicht durch am Heißkanalsystem installierte Sensoren die Erfassung und Überwachung verschiedener Prozessparameter. Über einen Bildschirm werden die Verlaufskurven der unterschiedlichen Parameter dargestellt. Im Falle von Parameterabweichungen kann das System entsprechende Alarmer auslösen, Handlungsempfehlungen anzeigen oder eine Notfallabschaltung der Heißkanalheizungen einleiten. Ziel ist es, Anwender in allen Phasen des Spritzgießprozesses mit Informationen zu versorgen und dabei zu unterstützen, einen stabilen und wirtschaftlichen Prozess zu erreichen. Basis für beide Neuheiten ist das »Direct-Flo«-Heißkanalprogramm, dessen Hauptmerkmal das modulare Konstruktionsprinzip ist. In allen Baugrößen (Fließkanaldurchmesser 3 bis 25 mm) sind die Heißkanalkomponenten nach demselben Bauprinzip aufgebaut. Hat ein Anwender ein Heißkanalprodukt montiert, können Wissen und Erfahrung auf alle anderen Baugrößen übertragen werden. Da alle Verteilerdüsen in die zugehörigen Verteilerblöcke eingeschraubt sind, entfallen im Bereich der Verschraubung alle Anlageflächen zum Werkzeug, die den Energieverbrauch durch die physikalisch nicht ganz zu vermeidende Ableitung von Wärme sonst in die Höhe treiben. Die [»K 2022«](#) findet vom **16. bis 26. Oktober 2022** in Düsseldorf statt.

---

### Hersteller aus dieser Kategorie

---

#### **Jumo GmbH & Co. KG**

Moritz-Juchheim-Str. 1  
D-36039 Fulda  
0661 6003-0  
[mail@jumo.net](mailto:mail@jumo.net)  
[www.jumo.net](http://www.jumo.net)  
[Firmenprofil ansehen](#)

---

#### **Kistler Instrumente GmbH**

Umberto-Nobile-Str. 14  
D-71063 Sindelfingen  
07031 3090-0  
[info.de@kistler.com](mailto:info.de@kistler.com)  
[www.kistler.com](http://www.kistler.com)  
[Firmenprofil ansehen](#)

---