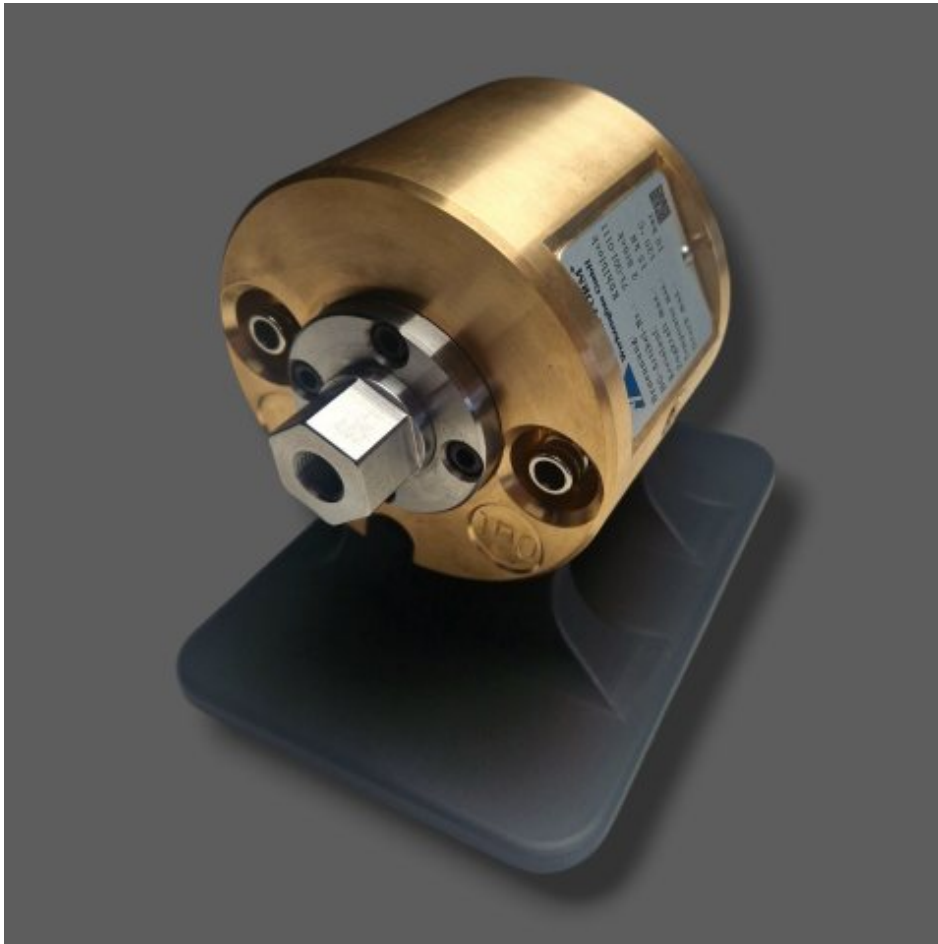


Standardisierte Drehdurchführung

Artikel vom **29. Juli 2025**
Normalien, Teile und Zubehör

Die Drehdurchführung von Polar-Form funktioniert ähnlich einer üblichen Drehdurchführung, kann aber zusätzlich noch axiale Kräfte und Bewegungen übertragen.



Drehdurchführung für Indexplattenverfahren im 360°-Modus (Bild: Polar-Form).

Bei der Drehdurchführung von Polar-Form handelt es sich um ein Maschinenelement, das die Schnittstelle zwischen stationären Versorgungsleitungen und rotierenden Maschinenteilen bildet. Sie dient dem Ein- und Ausführen verschiedener Medien in das rotierende Maschinenteil und wird vorwiegend im Bereich der Indexplattentechnologie für Mehrkomponenten-Spritzgießwerkzeuge verwendet. Das Maschinenteil besteht aus einem feststehenden Stator und einem rotierenden Rotor. Über den Stator wird ein Medium in den Rotor geleitet. Der Rotor ist wiederum mit der Drehwelle des Werkzeugs verbunden. Zu den verwendeten Medien zählen Fluide wie Wasser oder Thermoöle, aber auch gasförmige Stoffe im Vakuum oder Unterdruck. In der Drehdurchführung können mehrere gegeneinander abgedichtete Kreisläufe mit unterschiedlichen Medien abgebildet werden (parallel oder in Reihe). Da die Mediendurchführung eine Rotation von 360° gestattet, können deshalb die Fluide ohne Unterbrechung oder Rückführung an die drehbare Indexplatte des Werkzeugs übergeben werden (Endlosdrehen ohne Schleppkette). Als Standardtemperatur gelten Anwendungen bis zu 120 °C, für Sonderanwendungen im Hochtemperaturbereich sind auch Temperaturen bis zu 180 °C erreichbar. Das Unternehmen hat seine Drehdurchführung als Normteil bzw. Standardteil konzipiert. Sie eignet sich damit zur einfachen Verwendung bei Werkzeugen im Bereich der Indexplattentechnologie. Somit sind Individuallösungen bei Werkzeugkonstruktionen zur Medienübergabe nicht mehr zwingend notwendig. Die Drehdurchführung kann einzeln, auch ohne Werkzeug, erworben werden, was die schnelle Ersatzteillieferung im Bedarfsfall sichert.

Hersteller aus dieser Kategorie

Dr. Jessberger GmbH

Jägerweg 5-7

D-85521 Ottobrunn

089 666633-400

info@jesspumpen.de

www.jesspumpen.de

[Firmenprofil ansehen](#)

ONI-Wärmetrafo GmbH

Niederhabbach 17

D-51789 Lindlar

02266 4748-0

info@oni.de

www.oni.de

[Firmenprofil ansehen](#)

Sico D. + E. Simon GmbH

Karl-Winnacker-Str. 10-14

D-36396 Steinau a. d. Str.

06663 9600-0

info@sico.de

www.sico.de

[Firmenprofil ansehen](#)
